



# WAGNERTUNING

- Einbauanleitung / *Installation Instruction* -

**Ladeluftkühler / Intercooler**

**Audi A4 / A5 B8 2,0 TFSI**



**Kit-Nr.: 200001045/050**

## WAGNERTUNING Ladeluftkühler

### Wichtige Hinweise!

Diese Montageanleitung ist unbedingt vor Beginn der Einbauarbeiten zu lesen. Die Firma WAGNERTUNING übernimmt keine Haftung für Schäden, welche durch unsachgemäßen Einbau entstehen!

Als Hersteller sind wir verpflichtet darauf hinzuweisen, dass jegliche Veränderungen, welche Sie am für den öffentlichen Verkehr zugelassenen Fahrzeug vornehmen, der Abnahme durch einen technischen Dienst und Eintragung in die Fahrzeugpapiere bedarf.

### Einbauzeit (1 AW = 5 Minuten)

Die Einbauzeit beträgt ca. **18 AW**, die je nach Zustand und Ausstattung des Fahrzeugs abweichen kann.

### Benötigte Werkzeuge

- Diverse Steckschlüssel
- Diverse Schraubendreher
- Bohrmaschine
- 7 mm Bohrer

### *Important Notes!*

*These Installation Instruction have to be read careful before beginning installation work. The company WAGNERTUNING bears no liability for damage caused by incorrect installation!*

*As manufacturer, we are obliged to point out that any changes you make to a vehicle licensed for use on public roads require approval by a test centre and registration in the vehicle documents.*

### *Installation Time ( 1 unit = 5 minutes)*

*The installation time is around **18 units**, which may vary depending on vehicle condition and equipment level.*

### *Tools Required*

- various spanners*
- various screwdrivers*
- power drill*
- drill 7 mm*

**WAGNERTUNING** Ladeluftkühler

**Stückliste (Part list):**

- 1 Ladeluftkühler / *intercooler*
- 2 Montagewinkel / *mounting brackets*
- 1 Silikonschlauch Eingang / *silicone hose (in)*
- 1 Silikonschlauch Ausgang / *silicone hose (out)*
- 2 Gummi-Metall-Puffer / *rubber-metal-buffer*
- 1 Schlauchschelle 50 - 70 mm / *hose Clamp 50 - 70 mm*
- 2 Schlauchschelle 60 - 80 mm / *hose Clamp 60 - 80 mm*
- 1 Schlauchschelle 40 - 60 mm / *hose Clamp 40 - 60 mm*
- 2 Gewindefurchende Schraube / *self-tapping-screw*
- 2 Sechskantstopfmutter M8 / *hexagon lock nut M8*
- 4 Unterlegscheibe / *washer*



Dear Customers,  
 the Company of Wagner Tuning has been synonymous with high performance components in the tuning market. To ensure this continues there is now design protection on our products by the German Patent and Trademark Office.

This is a precautionary measure to protect consumers against inferior copies. When purchasing our products you should always check that our logo is visible on the product, which is also subject to trademark law.

  
 Carsten Wagner, CEO WAGNERTUNING

-  EXHAUST MANIFOLD
-  DOWNPIPE
-  INTERCOOLER KIT
-  INLET MANIFOLD



## WAGNERTUNING Ladeluftkühler

### Schritt 1 / Step 1

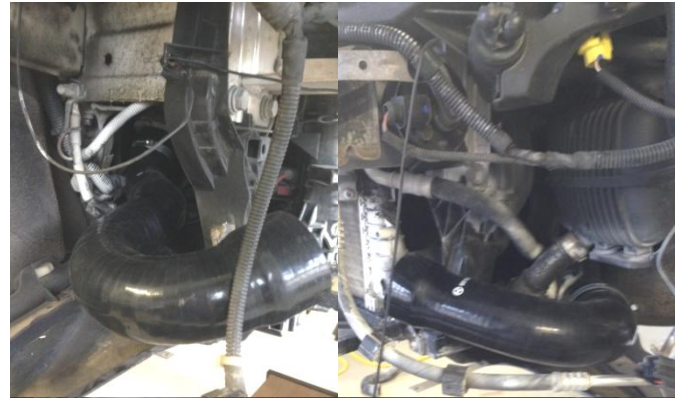
Die Demontage der Ladeluftkühler erfolgt entsprechend der Richtlinien des Automobilherstellers.  
*The deinstallation of the intercooler is done according to the guidelines of the automobile manufacturer.*

Demontieren Sie folgende Bauteile:  
 Unterboden, Stoßstange und den OEM Ladeluftkühler.  
*You have to remove the following parts: Underbody, front bumper and the OEM intercooler.*



### Schritt 2 / Step 2

Entfernen Sie die originalen Silikonschläuche und ersetzen Sie diese durch die neuen Schläuche.  
*Remove the original silicone hoses and replace it with the new silicone hoses.*

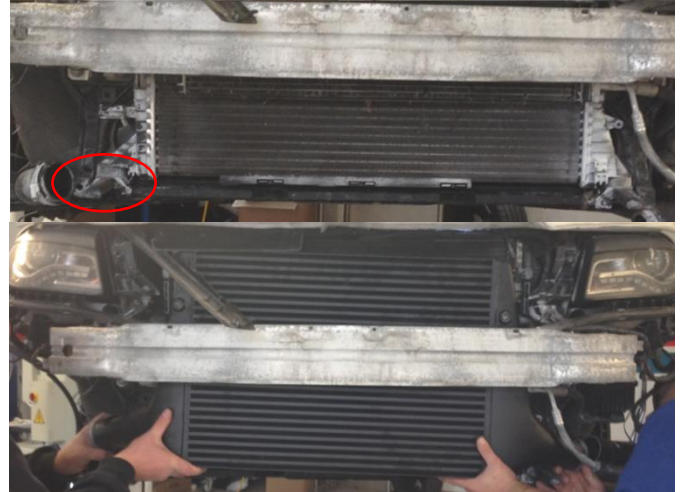


### Schritt 3 / Step 3

Entfernen Sie den abgebildeten originalen Halter um den WT-Ladeluftkühler hinter der Quertraverse zu platzieren.  
*Remove the imaged original bracket to place the WT-intercooler behind the cross member.*

Führen Sie den WT-Ladeluftkühler in die unteren originalen Halter ein.  
*Insert the WT-intercooler in the lower original brackets.*

Montieren Sie den zuvor entfernten Halter wieder.  
*Install the previously removed bracket.*



### Schritt 4 / Step 4

Das Montagmaterial wie auf den Bildern vormontieren.  
*Preassemble the mounting hardware as in the pictures.*

Markieren Sie die Bohrung und Bohren sie ein 7 mm Loch.  
*Mark the bore and drill a 7 mm hole.*

Benutzen Sie die gewindefurchenden Schrauben zur Befestigung  
*Use the self-tapping screws for mounting.*



## WAGNERTUNING Ladeluftkühler

### Schritt 5 / Step 5

Befestigen Sie alle Schrauben und Muttern am Ladeluftkühler sowie an der Quertraverse.  
*Fasten all screws and nuts on the cross member and the intercooler.*

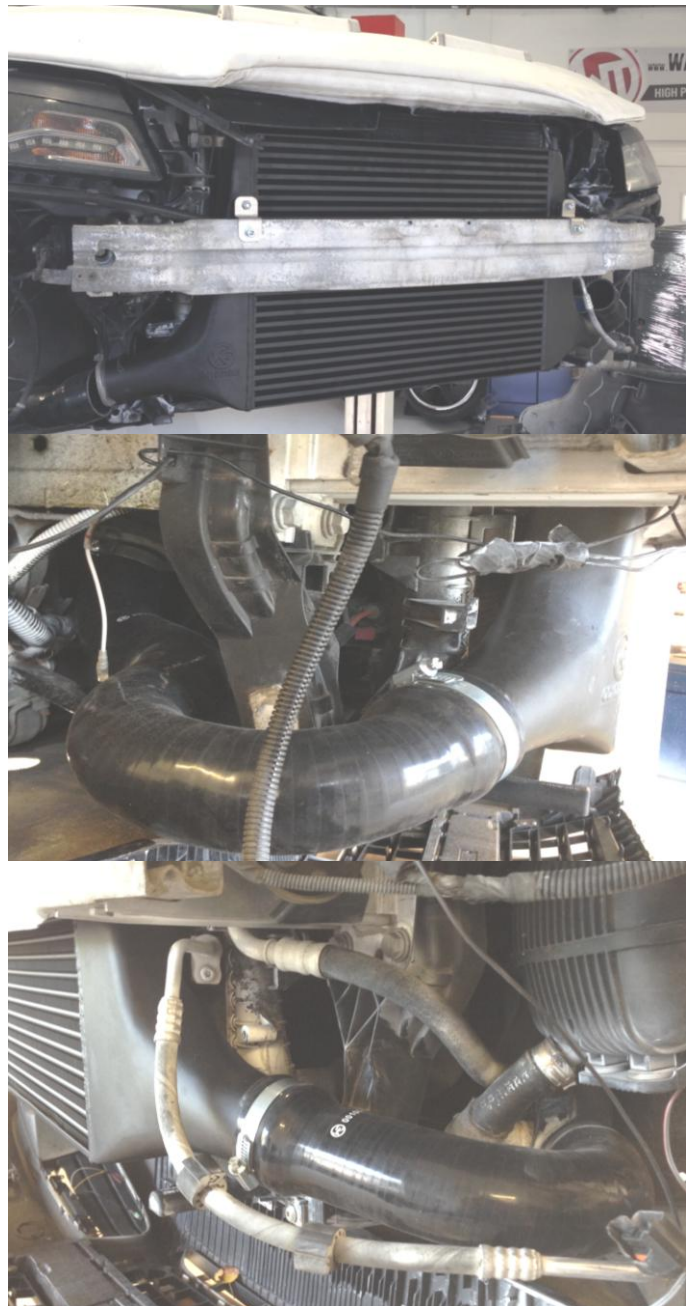
Achten Sie darauf, dass der Ladeluftkühler nirgendwo anliegt.  
*Make sure that the intercooler is nowhere in contact with other components*

Silikonschläuche und Schlauchschellen mit dem Ladeluftkühler verbinden und festziehen.  
*Connect Silicone hoses to the intercooler and tighten it with the supplied hose clamps.*

Alles auf festen Sitz überprüfen.  
*Check everything for tight fit.*

### Schritt 6 / Step 6

Montieren Sie die Stoßstange und den Unterboden.  
*Mount the front bumper and the underbody.*



**Hinweise für Fahrzeuge mit zusätzlicher Kühlschleife für die Dynamiklenkung.**  
*Notes for cars with additional cooler for the dynamic-steering.*

Diese Kühlschleife muss an eine andere Position verlegt werden. Am besten eignet sich der Platz unterhalb der Quertraverse, vor dem LLK.

*This cooling loop must be moved to another location. The best location is the space below the cross member in front of the intercooler.*

**Materialempfehlung:**

*Material Recommendation:*

- 2 x 90° Winkel / 2 x 90° bracket
- 4 x Einnietmuttern / rivet nut
- 4 x Schrauben / 4 x screws
- 1 m Schlauch / 1 m hose
- 6 x Schlauchschellen / 6 x hose clamps

Die Winkel unten an der Quertraverse mit Hilfe der Einnietmuttern befestigen. Dann die Halterung der Kühlschleife dort ebenfalls mit Hilfe der Einnietmuttern befestigen. Die Anschlüsse der Kühlschleife müssen leicht nach oben gebogen werden. Nun die Schläuche verlängern und die Schlauchschellen befestigen.

*Secure the brackets down the crossbar by using the riveting nuts. Then attach the bracket of the cooling loop by using the riveting nuts. The connections of the cooling loop must be slightly curved upwards. Now extend the hoses and tighten the hose clamps.*

